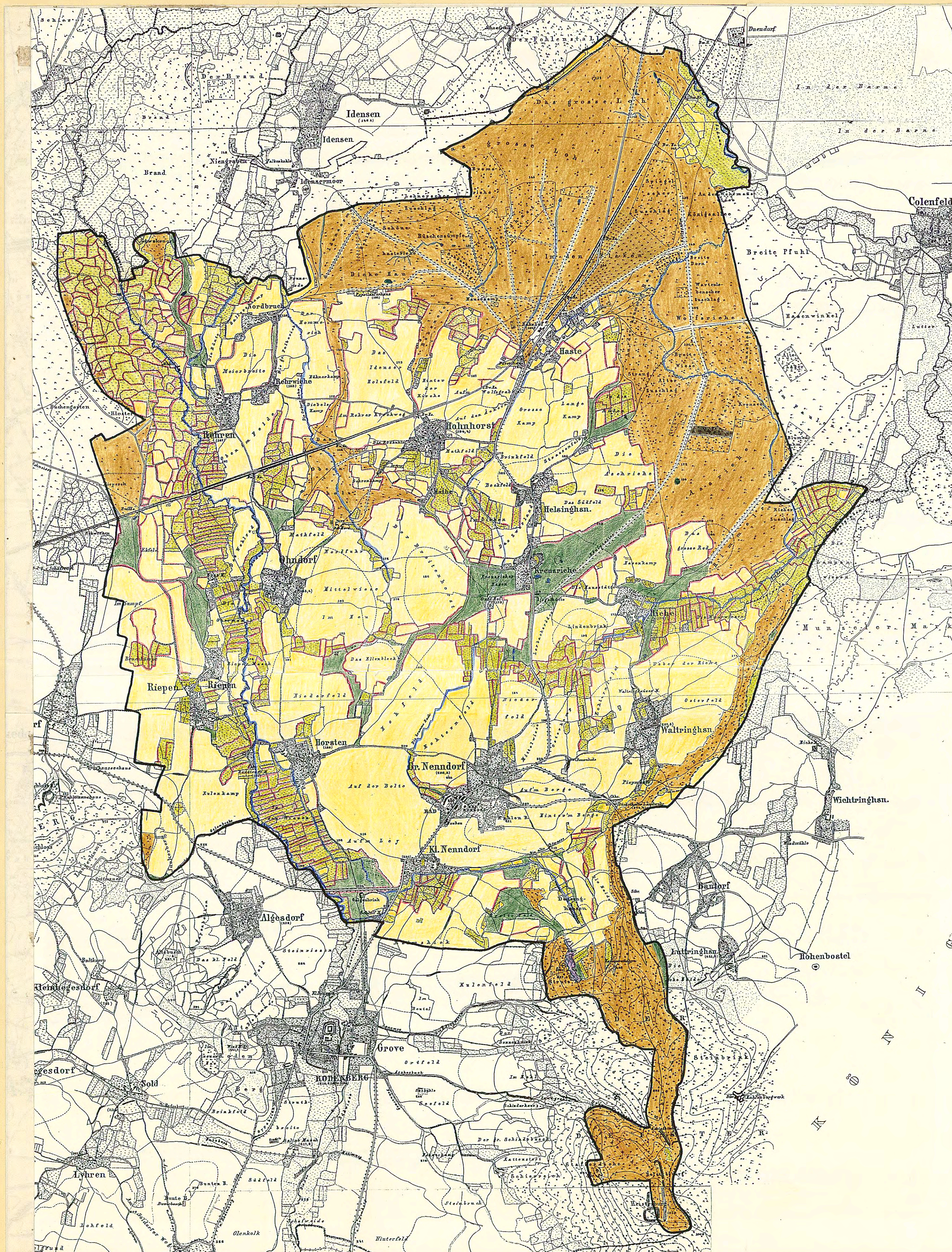






Landschaftsplan Samtgemeinde Nenndorf



Niveauekarte vom Kurfürstentum Hessen

-  Laubwald
-  Nadelwald
-  Hecke/Gebüsch
-  Allee
-  Acker
-  Wiese, Weide
-  Sonstiges Grünland (ohne nähere Erläuterung)
-  Steinbruch, Abbaugrube
-  Bach
-  Teich, Tümpel
-  Wall
-  Obstwiese, hofnahes Grünland
-  Siedlung
-  Straße, Weg, Feldweg
-  Eisenbahn

Sonstiges

-  Grenze des Untersuchungsgebietes

Ein Original-Legendenblatt zu diesem Kartenwerk ist nicht mehr verfügbar. Die Zuordnung der Signaturen zu Vegetation, Nutzungstypen und topographischen Objekten mußte deshalb auf der Grundlage von Kartenvergleichen und Analogieschlüssen erfolgen.

Auftraggeber:
Samtgemeinde Nenndorf

Projekt:
Landschaftsplan

Plan-Nr.:
**2.1 Historische Landschaftsentwicklung
→ Landschaftszustand um 1860**

Kartengrundlage:
Niveauekarte vom Kurfürstentum Hessen 1:25.000, Nr. 120 (1860), Nr. 121 (1860), Nr. 122 (1859), Nr. 123 (1859), Nr. 126 (1859), Nr. 127 (1859).
Herausgegeben durch das Hessische Landesvermessungsamt Wiesbaden.

Maßstab:
1 : 25.000

Datum:
März 1995

Gezeichnet:

Geändert:



Büro für Landschaftsplanung
Georg v. Luckwald
Landschaftsarchitekt BDLA
Gut Helpensen Nr. 5, 31787 Hameln
Telefon: 05151/67464, Fax: 61589