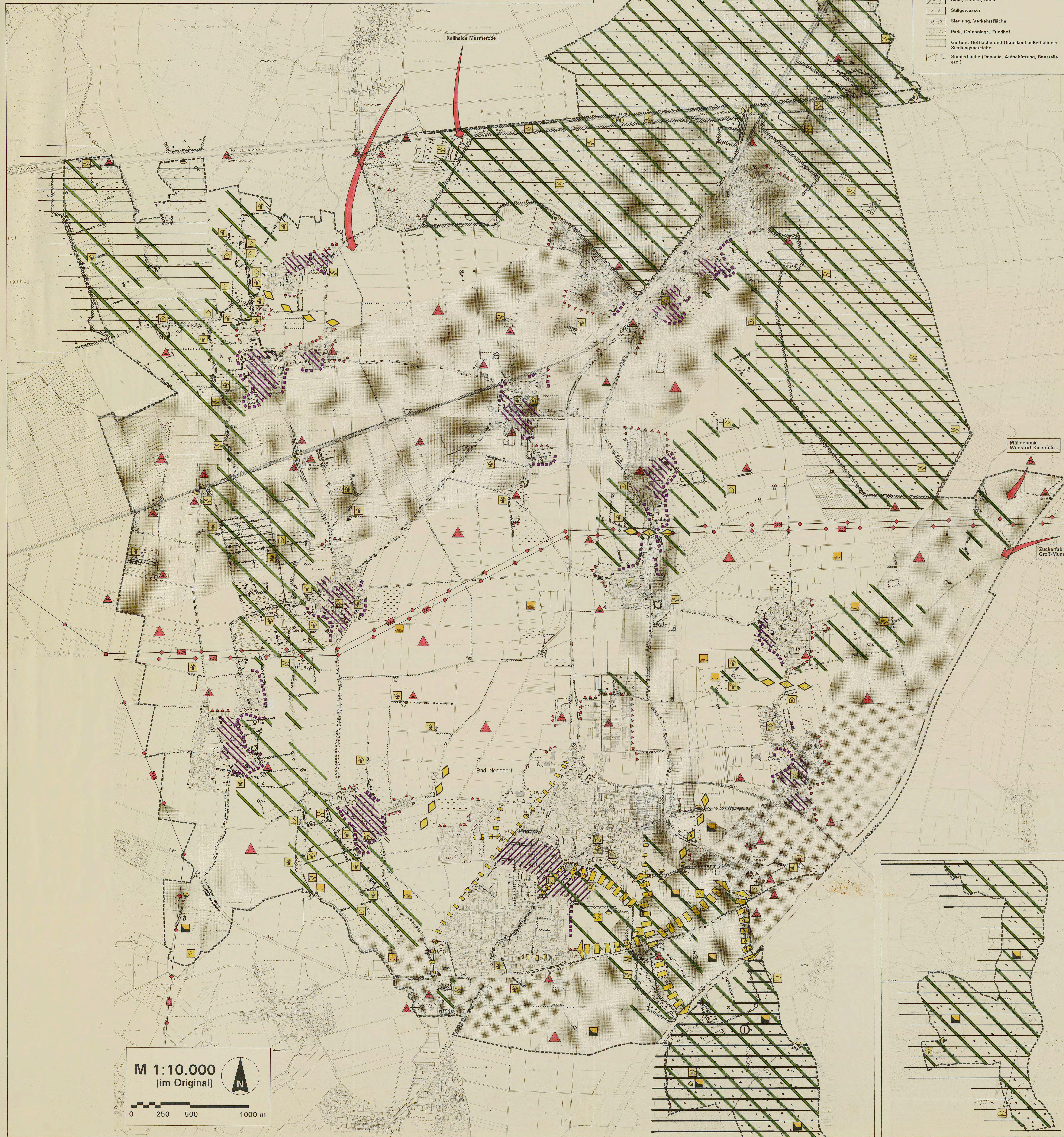


# Landschaftsplan Samtgemeinde Nenndorf



- ### Landschaftsstruktur
- Acker, Ackerbrache
  - Grünland
  - Brache, Ruderalfläche
  - Laubwald, Mischwald, Nadelwald
  - Hecke, Gebüsch, Feldgehölz
  - Markanter Laubbaum
  - Einzelbaum, Baumreihe, Allee
  - Bach, Graben, Kanal
  - Stillgewässer
  - Siedlung, Verkehrsfläche
  - Park, Grünanlage, Friedhof
  - Garten-, Hoffläche und Grabeland außerhalb der Siedlungsbereiche
  - Sonderfläche (Deponie, Aufschüttung, Baustelle etc.)

- ### Elemente und Strukturen mit besonderer Bedeutung für das Landschaftsbild
- Geschlossenes Waldgebiet
  - Waldrand mit Kulissenwirkung
  - Raumwirksamer Gehölzbestand (Baumgruppe/-reihe, Allee, Hecke, Gebüsch)
  - Kurpark
    - Gärtnerisch gepflegt mit Stauden und Ziergehölzen
    - Landschaftspark mit altem Baumbestand
  - Brache, Ruderalfläche
  - Markanter Einzelbaum, markante Baumgruppe
  - Kopfleiden
  - Feldgehölz
  - Fließ- und Stillgewässer
  - Mittellandkanal
  - Landwehr
  - Wallanlage
  - Ehemaliger Abbaubereich (Bergbau, Steinbruch)
  - Denkmal
  - Kirche
  - Historische Windmühle (baulich verändert)
  - Historische Wassermühle (baulich verändert)
  - Historischer Brunnen
  - Weideschuppen, Viehunterstand
  - Vegetationsbestimmter, dörflicher Freiraum
  - Merk- und Orientierungspunkt (charakteristische Blickbeziehung)
  - Aussichtspunkt
  - Erlebniswirksame Reliefstrukturen:
    - Ausgeprägte Hanglage, stark bewegtes Relief
    - Flache Anhöhe, Kuppenlage
    - Ausgeprägter Niederungscharakter

- ### Bereiche mit besonderer Bedeutung für das Landschaftsbild
- Bereich mit hoher Eigenart, Vielfalt, Naturnähe
  - Strukturreicher Siedlungsrand
  - Ländlicher Siedlungsbereich mit geringem Eigenartverlust
  - Städtischer Siedlungsbereich mit gut ausgeprägter Freiraumstruktur

- ### Bereiche mit besonderen Funktionen
- Vorranggebiet für Erholung mit starker Inanspruchnahme durch die Bevölkerung (RRÖP) 1
  - Gebiet mit besonderer Bedeutung für Erholung (RRÖP) 1
  - Grünzug
  - Grünverbindung
  - Grünzäsur
  - Klimatisch begünstigter Bereich

- ### Beeinträchtigungen
- Verlängerungsbereich entlang von Straßen und Eisenbahnstrecken (> 50 dB(A) Tagwerte) 2
  - Defizite bei der landschaftlichen Einbindung der Siedlungsänder
    - Gewerbegebiet, -betrieb; sonstiger großvolumiger Baukörper mit unzureichender landschaftlicher Einbindung
    - Aufschüttung, Damm, Deponie
    - Mülldeponie (außerhalb des Plangebietes)
    - Kläranlage
    - Elektrofreileitung
    - Gewässerausbau (Mittellandkanal)
    - Bauschutt, Müll, Gartenabfälle in der Landschaft
    - Visuelle Fernwirkungen (Ursprung lt. Textblock)
    - Ausgeräumte Landschaft mit besonderer visueller Verwundbarkeit

- ### Sonstiges
- Grenze des Untersuchungsgebietes

### Grundlagen

1) Landkreis Schaumburg (Hrsg.) 1988: Regionales Raumordnungsprogramm für den Landkreis Schaumburg - Entwurf.  
2) Landkreis Schaumburg (Hrsg.) 1986: Landschaftsrahmenplan für den Landkreis Schaumburg. Bearbeitung: Planungsbüro Sollmann, Schaumburg-Eigershausen.

Nenndorf - CP 35 - P10

Auftraggeber:  
**Samtgemeinde Nenndorf**

Projekt:  
**Landschaftsplan**

Plan-Nr.:  
**10 Schutzgut Landschaftsbild → Bestandsanalyse**

Kartengrundlagen:  
Verkleinerung aus der Deutschen Grundkarte 1:5.000; 3522/27; 3521/5, 10, 15; 3522/1, 2, 3, 4, 7, 8, 9, 10, 13, 14, 15, 16, 19, 20, 21, 22, 25, 26, 27, 33, 34; 3722/3, 4. Verkleinert von M 1 : 5.000 auf M 1 : 10.000. Vervielfältigt mit Erlaubnis des Herausgebers: Katasteramt Rinteln, A 809/93.

Maßstab: **1 : 10.000** im Original  
Datum: Mai 1995  
Gezeichnet: B. F.  
Geändert:

**Büro für Landschaftsplanung  
Georg v. Luckwald**  
Landschaftsarchitekt BDIA  
Gut Helsen Nr. 5, 31787 Hameln  
Telefon: 05151-97484, Fax: 61599

