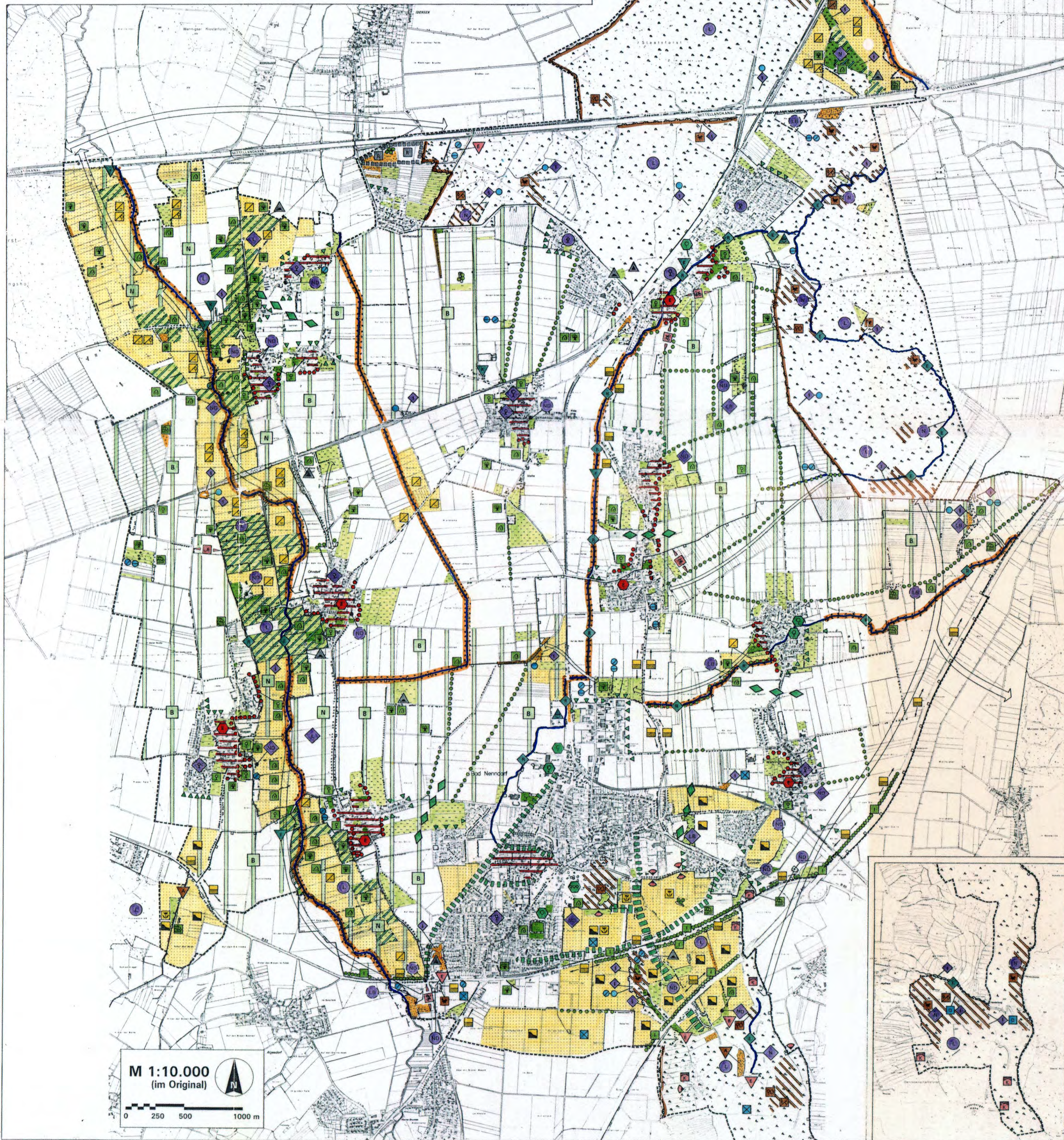


# Landschaftsplan Samtgemeinde Nenndorf



### I Schutzgebiete, Schutzobjekte, spezieller Biotop- und Artenschutz

Bestand	Planungsvorgabe	Empfehlung LP	Legende
			Naturschutzgebiet (§ 24 NNatG)
			Landschaftsschutzgebiet (§ 26 NNatG)
			Naturdenkmal (§ 27 NNatG)
			Geschützter Landschaftsbestandteil (§ 28 NNatG)
			Naturpark (§ 34 NNatG)
			Örtliche Baum- und Hecken-schutzsatzung (§ 28 NNatG)
			Verdachtsflächen für besonders geschützte Biotop-e (§ 28a und § 28b NNatG)

### II Anforderungen an Nutzungen

#### Landwirtschaft und Offenland

- Flächen für standortgerechte ackerbauliche Nutzung
- Vorrangige Extensivierung bzw. Umwandlung der ackerbaulichen Nutzung
- Spezielle Bodenschutzmaßnahmen (Erosionsminderung)
- Erhaltung/vorrangige Entwicklung von Ackerwildruhrbeständen
- Umwandlung von Acker in Grünland
- Umwandlung von Acker in Wald
- Einschränkung der Nahrungsmittelproduktion im Bereich von Seitenfließbereichen
- Flächen für standortgerechte Grünlandnutzung
- Erhaltung/Pflege von artenreichem Extensivgrünland frischer Standorte
- Erhaltung/Pflege von artenreichem Extensivgrünland feuchter Standorte
- Vorrangige Extensivierung der Grünlandnutzung
- Biotopverbund-Entwicklungssachsen durch Grünstrukturen
- Durchgrünung der Landschaft
- Niederungsbereiche mit Kopfweiden, Niederhecken, Einzelbäumen etc.
- Bödenbereiche mit Hecken, Feldgehäusen, Obstbaumbeständen, Einzelbäumen etc.
- Vorrangige Ergänzung und Neuanlage wege- und wasserbegleitender Pflanzungen
- Erhaltung/Pflege von Hecken, Baumreihen, Einzelbäumen
- Vorrangige Erhaltung/Pflege bedeutsamer Hecken, Baumreihen und Einzelbäume
- Erhaltung/Pflege von Feldgehäusen
- Erhaltung/Pflege von Obstbaumbeständen
- Erhaltung/Pflege von Kopfweiden
- Erhaltung/Pflege artenreicher Säume
- Erhaltung/Pflege von Brachen
- Flächen für natürliche Entwicklung (Sukzession)

#### Forstwirtschaft und Wald

- Naturnaher Waldbau nach LÖWE-Richtlinie
- Vorrangige Erhaltung von Waldbeständen
- Flächen mit besonderer Bedeutung für den Arten- und Biotopschutz
- Altholzinseln ohne Bewirtschaftung
- Vorrangige Umwandlung nicht standortgerechter Waldbestände
- Vorrangige Entwicklung von Waldrändern
- Von Aufforstung freizuhalten Fläche

#### Wasser- und Abwasserwirtschaft, Gewässer

- Erhaltung naturnaher Fließgewässerabschnitte
- Vorrangige naturnahe Gewässergestaltung
- Vorrangige Beseitigung/Umgestaltung von "biologischen Sperren" (Wehre, Verrohrungen, Durchlässe) an Fließgewässern
- Vorrangige Entwicklung von Gewässerrandstreifen
- Anschluss von Siedlungsbereichen an die zentrale Kläranlage bzw. wirkungsvolle dezentrale Abwasserklärung gemäß dem aktuellen Stand der Technik
- Regelmäßige Anpassung der Klärlastleistung der Kläranlage an den Stand der Technik
- Erhaltung und Entwicklung naturnaher Stillgewässer
- Vorrangige Umgestaltung naturnaher Stillgewässer
- Extensivierung der Nutzung von Stillgewässern
- Erhaltung naturnaher Quellbereiche
- Sanierung von Quellbereichen

#### Siedlung und siedlungsbezogene Erholung

- Erhaltung landschaftstypischer Siedlungsränder
- Erhaltung struktureicher Siedlungsbereiche
- Erhaltung struktureicher innerörtlicher Freiflächen
- Vorrangige Eingrünung von Ortsrändern und einzelner baulicher Anlagen
- Aufwertung strukturarmer Siedlungsbereiche
- Vorrangige landschaftspflegerische Gestaltungsmaßnahmen im besiedelten Bereich
- Extensive Pflege des Kurparks
- Erhaltung/Entwicklung von Grünzäsuren
- Erhaltung/Entwicklung von Grünzügen
- Erhaltung/Entwicklung von Grünverbindungen

#### Landschaftsbezogene Erholung

- Erhaltung bedeutsamer landschaftsbezogener Sach- und Kulturgüter
- Erhaltung/Offenhaltung von Aussichtspunkten
- Anlage/Ergänzung von Fuß-/Radwegeverbindungen
- Lenkung/Minderung der Erholungsnutzung
- Beseitigung von Erholungseinrichtungen (Trimm-Dich-Pfad)

#### Verkehr

- Neuanlage von Immissionschutzpflanzungen

#### Abfallwirtschaft

- Rekultivierung von Deponien
- Überprüfung und ggf. Sanierung von Altlasten
- Vorrangige Beseitigung von Ablagerungen (Müll)

#### Sonstiges

- Grenze des Untersuchungsgebietes

Auftraggeber	
Samtgemeinde Nenndorf	
Projekt	
Landschaftsplan	
Plan Nr.	
14 Maßnahmenkonzept	
Kartengrundlage	
Verkleinerung aus der Deutschen Grundkarte 1:5.000, 3522/27, 3621/5, 10, 15, 3622/1, 2, 3, 4, 7, 8, 9, 10, 13, 14, 15, 16, 18, 20, 21, 22, 25, 26, 27, 33, 34, 3722/3, 4, Verkleinerung von M 1:5.000 auf M 1:10.000, Verfüglichkeit mit Gläubiger des Herausgebers: Katastralamt Rotze, A 809/22.	
Maßstab	Datum
1 : 10.000 im Original	August 1995
Gezeichnet	Gelbdruckt
B. F.	
Büro für Landschaftsplanung	
Georg v. Luckwald	
Landschaftsarchitekt BDLA	
Out Helpsen Nr. 5, 31787 Hameln	
Telefon: 05151/87464, Fax: 51598	