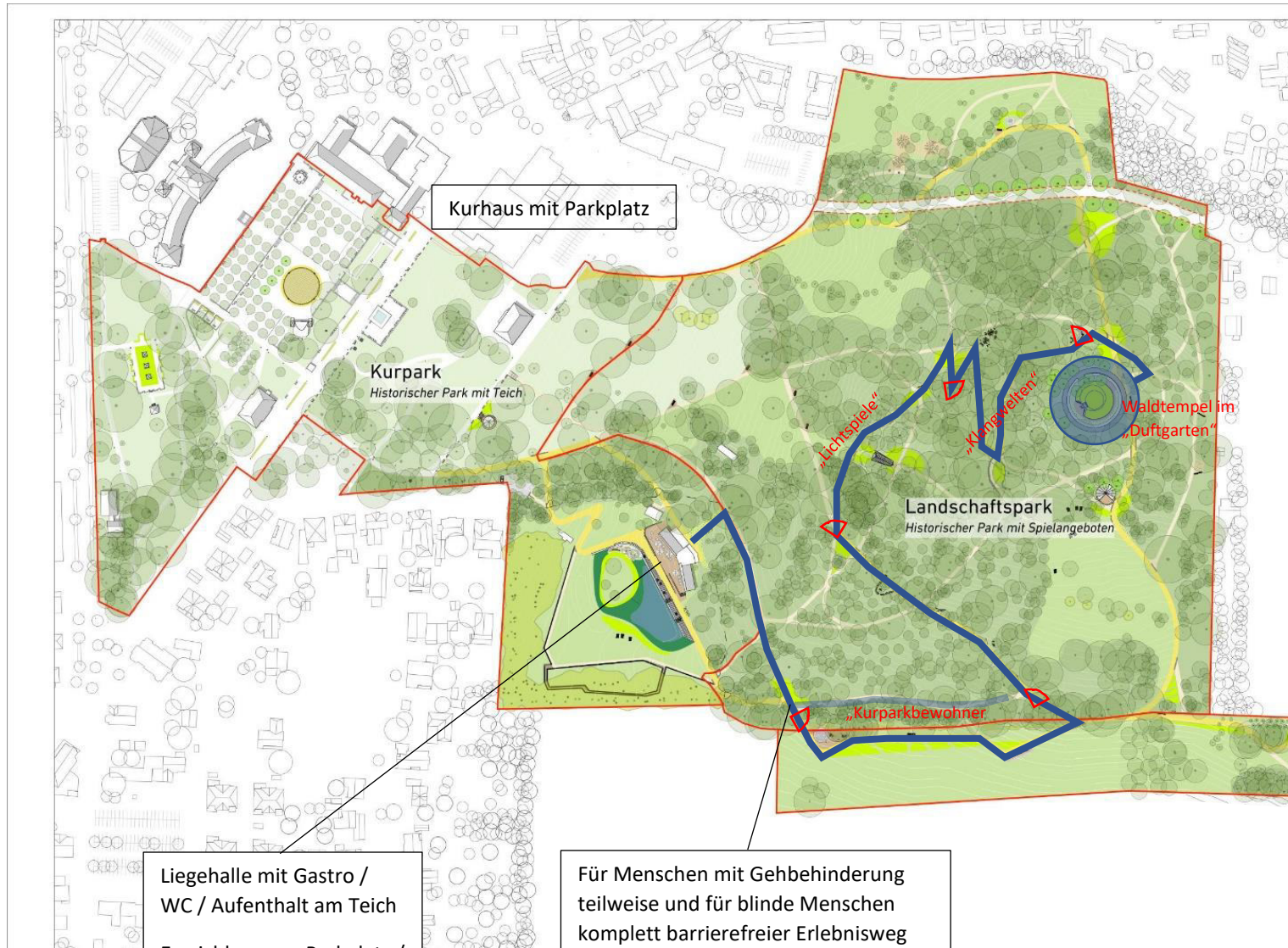


Tourismusförderrichtlinie: Auf zum Waldtempel! Ein Erlebnis-Spazierweg für Alle.



Liegehalle mit Gastro / WC / Aufenthalt am Teich
Erreichbar vom Parkplatz / zentralen Kurpark über Wege mit max. 6% Gefälle

Für Menschen mit Gehbehinderung teilweise und für blinde Menschen komplett barrierefreier Erlebnisweg von der Liegehalle bis zum Gipfel des Galenbergs.
Weg mit max. 6 % Gefälle / asphaltiert und wassergebundene Decke

- Waldbaden
- Umweltbildung
- Erleben
- Baumwipfelpfad
- Lichtspiele
- Klangschalen
- Skulpturen
- Liegen
- Schaukeln
- Duftpflanzen
- (...)